

 Linha: Profile
Produto: RDP-IND



Características Mecânicas

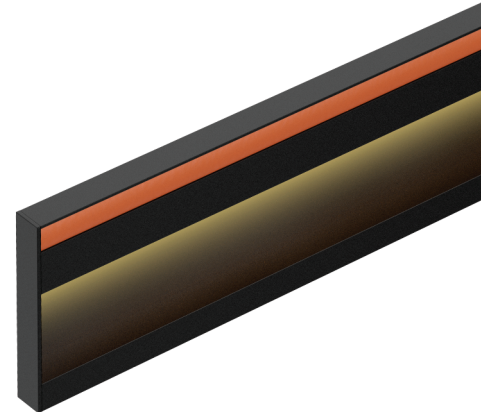
- Descrição: Perfil rodapé LED com luz indireta.
- Materiais: Corpo em alumínio extrudado e usinado, cabeceiras em zamak.
- Difusor: em PMMA translúcido extrudado anti UV.
- Acabamento: Perfil: Pintura eletrostática epóxi microtexturizada em preto, branco, ou marrom cortem, ou anodizado natural.
- Perfil de acabamento: Pintura eletrostática epóxi cor dourado, cobre, branco ou preto.
- Fixação: Sobrepor parafusado e através de perfil de encaixe.
- Temperatura de operação: -10 a 45°C
- Vida Útil L70: 50000h

Características Elétricas:

- Alimentação: 12Vcc (com fonte externa).
- Fonte de luz: Placa LED parafusada no perfil.

Características Fotométricas:

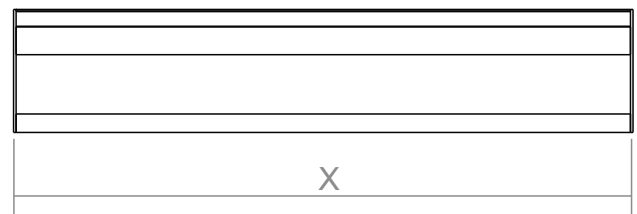
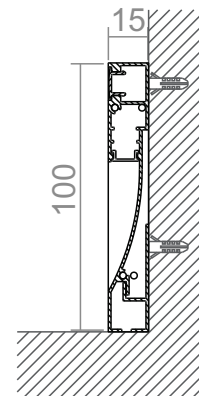
- Facho: Difuso



• Especificações da fonte de luz¹:

Potência LED (W/m)	Fluxo Luminoso LED (lm/m)			Eficiência LED ² (lm/W)
	2700K 3000K	4000K	5700K	
10	1150	1250	1270	127

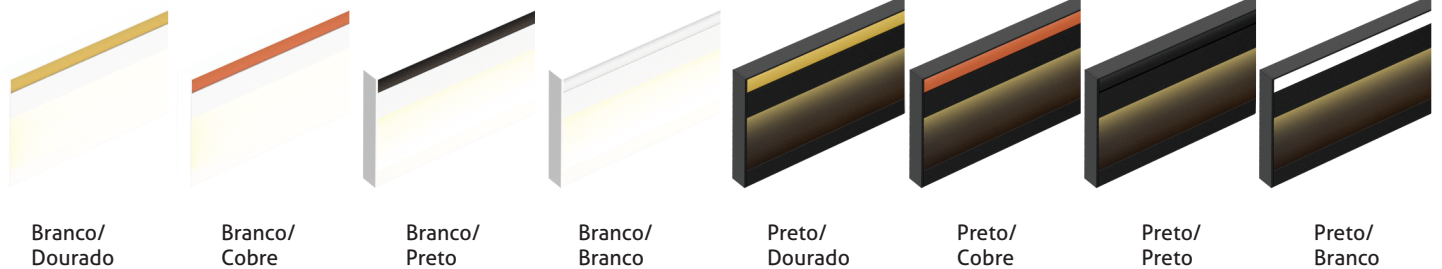
• Dimensões:



(1) Não considera perdas elétricas de fontes/drivers e perdas óticas de difusores/lentes. LED IRC=85.
(2) Eficiência em 5700K.

Dimensões em mm.
Comprimento máximo (X): 3 metros.

• Opções de acabamento:



• Especificações:



• Opcionais:

