

 Linha: Profile
Produto: PAR50

Características Mecânicas

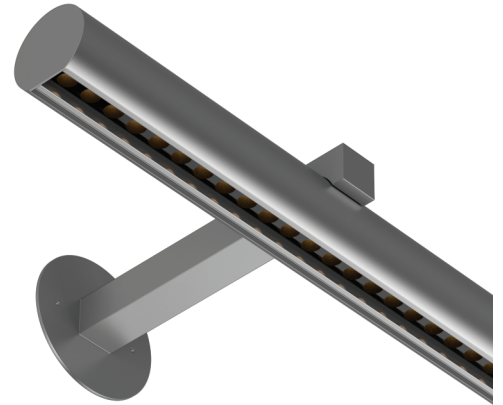
- Descrição: Perfil LED arandela.
- Materiais: Corpo em alumínio extrudado e usinado, cabeceiras em alumínio.
- Ótica: Refletores em PC metalizados, anti ofuscante em PC preto.
- Acabamento: Pintura eletrostática epóxi microtexturizada em preto, branco, cinza, ou marrom cortem.
- Fixação: Parafusado diretamente em alvenaria.
- Temperatura de operação: -10 a 45°C
- Vida Útil L70: 50000h

Características Elétricas:

- Alimentação: 12Vcc com fonte externa.
- Fonte de luz: Placa LED parafusada no perfil.

Características Fotométricas:

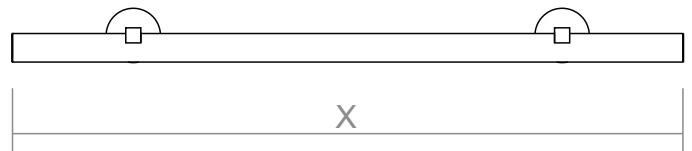
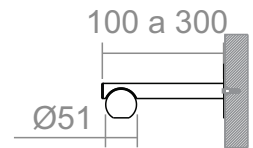
- UGR 4H/8H: 15° (11/16), 30° (11/14), 48° (15/10).
- Facho: 15°, 30° ou 48°.



• Especificações da fonte de luz¹:

Potência (W/m)	Fluxo Luminoso LED (lm/m)				
	1800K	2200K	2700K 3000K	4000K	5700K
18	1440	1530	1656	2070	2250

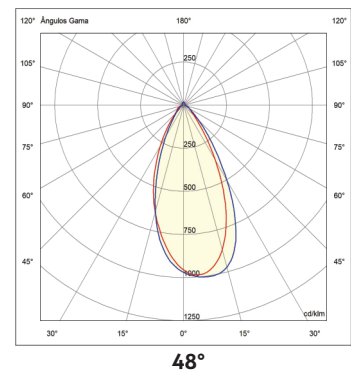
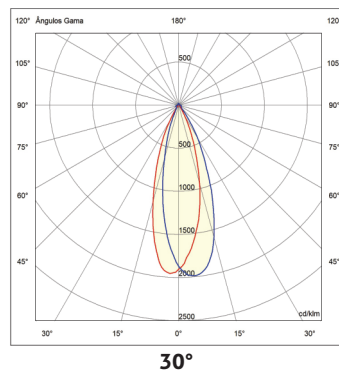
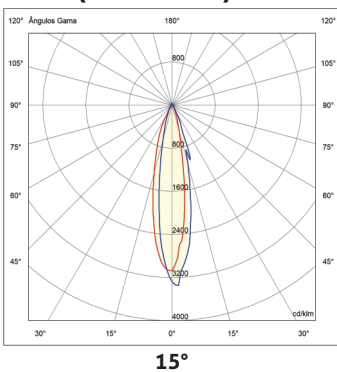
• Dimensões (mm):



(1) Não considera perdas elétricas de fontes/drivers e perdas óticas de difusores/lentes. LED IRC=85.

Comprimento máximo (X): 3 metros.

• Curva Polar (cd/1000lm):



• Especificações:



• Opcionais:

