



Linha: Guide Produto: MB-NICHO



powerlume

LIGHTING SOLUTIONS

Características Mecânicas

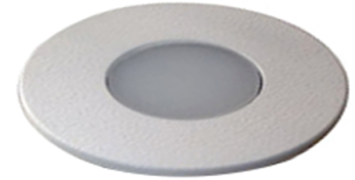
- Descrição: Mini balizador LED de embutir com nicho.
- Materiais: Corpo em alumínio extrudado e usinado, nicho em PVC.
- Difusor: Acrílico translúcido anti UV espessura 4mm.
- Acabamento: Pintura eletrostática epóxi microtexturizada em preto, branco, cinza ou marrom, ou anodizado natural.
- Fixação: Encaixado em nicho de PVC chumbado.
- Temperatura de operação: -10 a 45°C
- Vida Útil L70: 50000h
- Peso: 65g

Características Elétricas:

- Alimentação: 110Vac ou 220Vac com fonte integrada, ou 12Vcc com fonte externa.
- Fonte de luz: Placa LED.

Características Fotométricas:

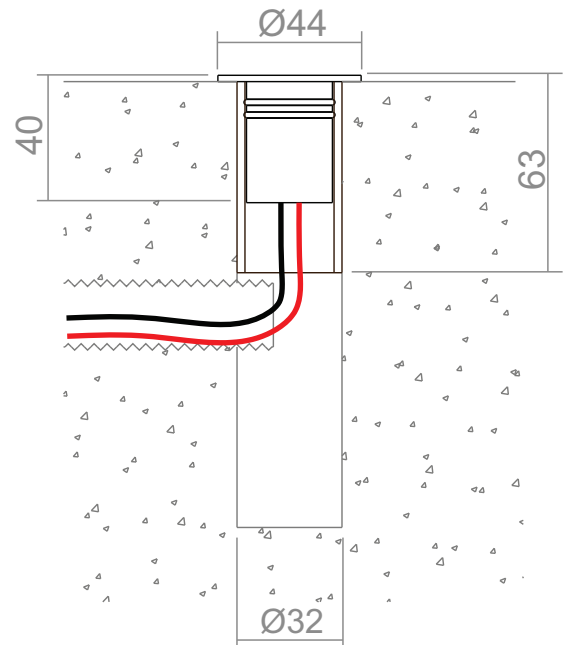
- UGR (4H/8H): 23/23
- Facho: Difuso



• Especificações da fonte de luz¹:

Potência LED (W)	Fluxo Luminoso LED (lm)							Eficiência LED ² (lm/W)
	2700K 3000K	4000K	5700K	VM	VD	AZ	AM	
0,4	36	41	47	19	25	7	17	117

• Dimensões:

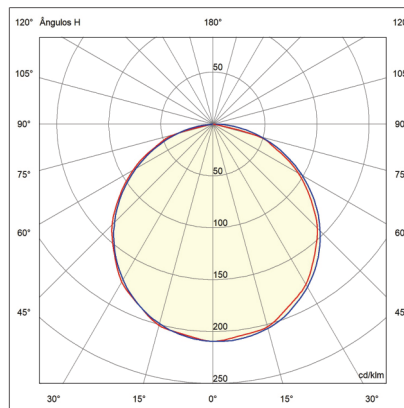


Dimensões em mm.
Nicho: Ø32mm.

(1) Não considera perdas elétricas de fontes/drivers e perdas óticas de difusores/lentes. LED IRC=85.

(2) Eficiência em 5700K.

• Curva Fotométrica (cd/1000lm):



• Especificações:



powerlume

Rua Alan Gatelli, 67 Sanvitto II - Caxias do Sul - RS
CEP 95012-629 | +55 54 3222.3515 www.powerlume.com.br
Todas informações estão sujeitas a alterações sem aviso prévio.

FEITO
NO
BRASIL
Gera Empregos.
Gera Segurança.
Gera a Economia.