

Características Mecânicas

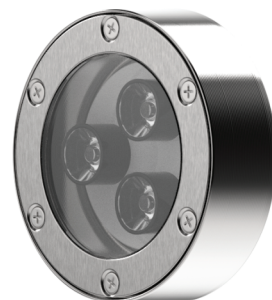
- Descrição: Embutido subaquático LED.
- Materiais: Corpo em aço inox 316 usinado, nicho em PVC.
- Difusor: Acrílico transparente anti UV, espessura 4mm.
- Acabamento: Inox natural.
- Fixação: Encaixado em nicho chumbado.
- Temperatura de operação: -10 a 45°C
- Vida Útil L70: 50000h

Características Elétricas:

- Alimentação: 24Vcc com fonte externa.
- Fonte de luz: Placa LED parafusada no corpo da luminária.

Características Fotométricas:

- UGR 4H/8H: (10°: 22/22), (25°: 16/16), (50°: 19/20), (15°x35°: 12/16)
- Facho: 10°, 25°, 50° ou 15°x35°
- Eficiência da luminária: 85%



• Fluxo luminoso nominal do LED¹:

Potência (W)	Fluxo Luminoso LED monocromático (lm)							Eficiência LED ² (lm/W)
	2700K 3000K	4000K	5700K	VM	VD	AZ	AM	
9	819	918	1071	432	567	146	357	119

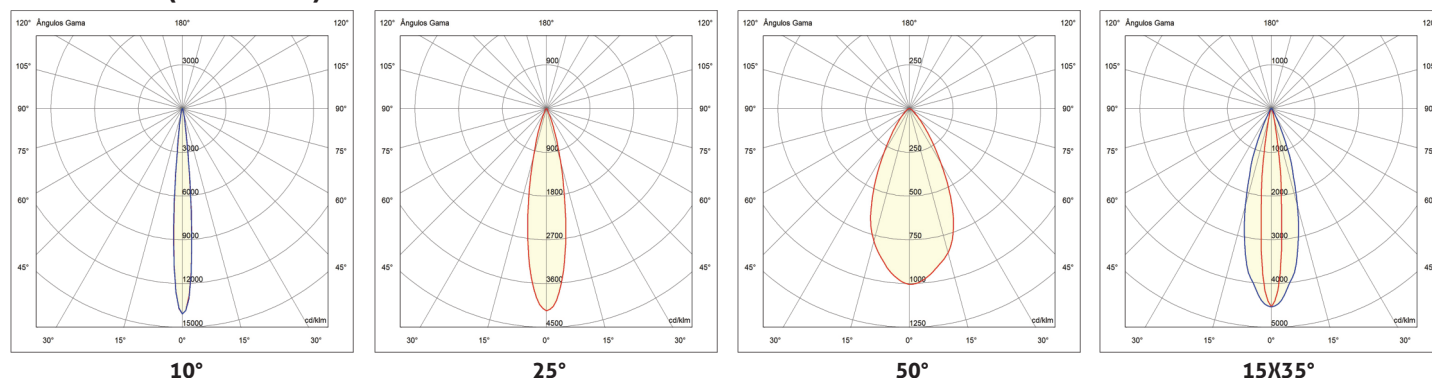
Potência LED (W)	Fluxo Luminoso LED RGB (lm)			
	VM	VD	AZ	TOTAL (R+G+B)
9	144	189	49	382

• Intensidade luminosa Máxima²:

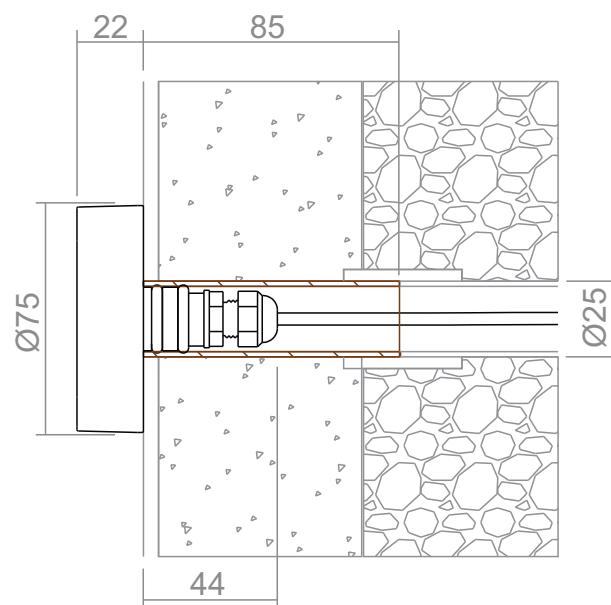
Potência (W)	Cd			
	10°	25°	50°	15°x35°
9	16749	4944	1194	5390

(1) Não considera perdas elétricas e perdas óticas. LED IRC=85.
 (2) Em 5700K.

• Curva Polar (cd/1000lm):



• Dimensões:



Dimensões em mm.
 Nicho: Ø25mm.

• Especificações:



• Opcionais:

