

Características Mecânicas

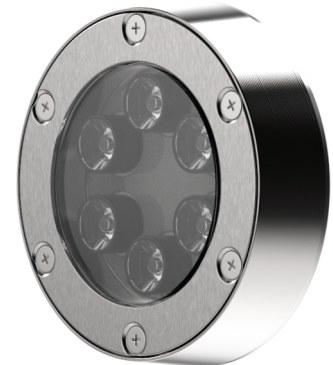
- Descrição: Embutido subaquático LED.
- Materiais: Corpo em aço inox 316 usinado, nicho em PVC.
- Difusor: Acrílico transparente anti UV, espessura 6mm.
- Acabamento: Inox natural.
- Fixação: Encaixado em nicho chumbado.
- Temperatura de operação: -10 a 45°C
- Vida Útil L70: 50000h
- Peso: 0,85Kg.

Características Elétricas:

- Alimentação: 12Vcc com fonte externa.
- Fonte de luz: Placa com 6 LEDs Nichia NVSL219CT parafusada no corpo da luminária.

Características Fotométricas:

- UGR 4H/8H: (10°: 22/22), (25°: 16/16), (50°: 19/20), (15°x35°: 12/16)
- Facho: 10°, 25°, 50° ou 15°x35°
- Eficiência da luminária: ~80%



• Fluxo luminoso nominal do LED¹:

Potência (W)	Fluxo Luminoso LED monocromático (lm)								
	1800K	2200K	2700K 3000K	4000K	5700K	VM	VD	AZ	AM
18	1440	1530	1656	2070	2250	864	1080	324	972

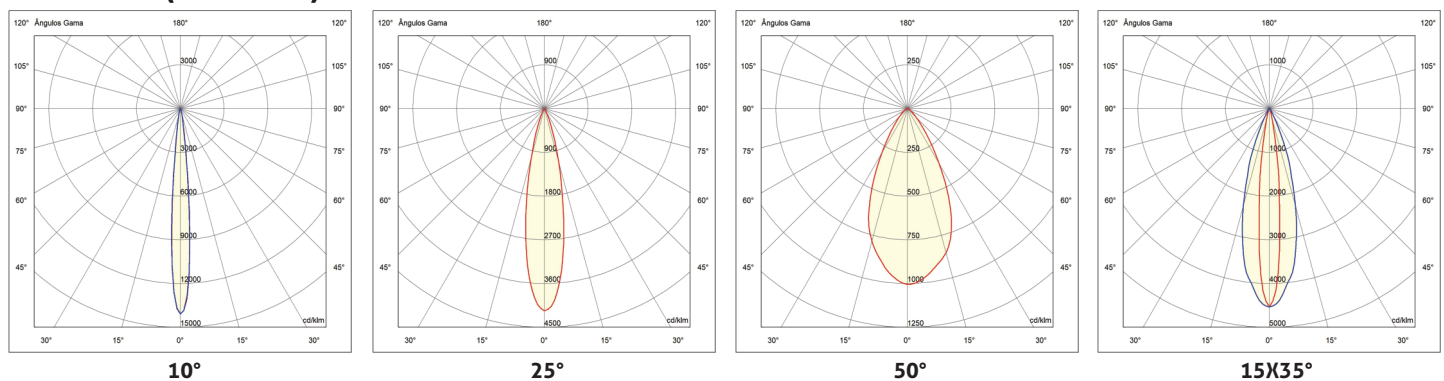
Potência LED (W)	Fluxo Luminoso LED RGB (lm)			
	VM	VD	AZ	TOTAL (R+G+B)
18	288	378	98	764

• Intensidade luminosa Máxima²:

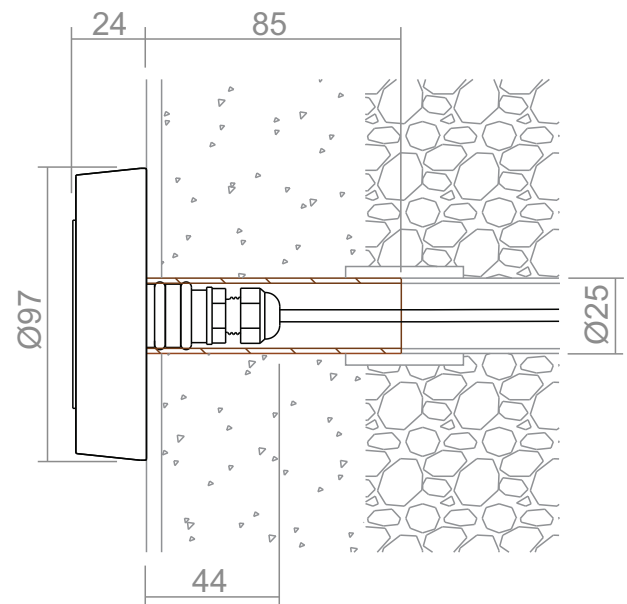
Potência (W)	Cd			
	10°	25°	50°	15°x35°
18	33497	9888	2389	10780

- (1) Não considera perdas elétricas e perdas óticas. LED IRC=85.
 (2) Eficiência em 5700K.

• Curva Polar (cd/1000lm):



• Dimensões (mm):



Nicho: Ø25mm.

• Especificações:



• Opcionais:

